

# eunite

SME



Bu proje Avrupa Birliđi tarafından finanse edilmiřtir. İerik tamamıyla GIZ International Services'in sorumluluđu altındadır ve Avrupa Birliđi'nin grřlerini yansıtmak zorunda deđildir.

Implemented by

**giz** | International  
Services

# AB Standartlarına Uyum ve Ticaretin Güçlendirilmesi Hibe Programı

*Bilgilendirme Toplantısı*

**KOBİ ve Mikro İşletmelere Doğrudan Destek**

***Tekliflerin sunulması için son tarih:  
30 Haziran 2026, Kıbrıs saatiyle 12:00***



Avrupa Birliđi tarafından  
finanse edilmektedir

Implemented by

**giz** | International  
Services

## eunite:SME projesi Hakkında



- Yeşil Hat üzerinden ticareti artırmak
- KOBİ'lerin AB tek pazarına entegrasyonu aracılığıyla ada genelinde ekonomik yakınlaşmaya katkıda bulunmak
- Yeşil Hat ticaretinin değerini artırmak



## eunite:SME Projesinin Özel Hedefleri

- 1.KOBİ'lerin rekabet gücünü ve AB tek pazarına entegrasyonunu artırmak;
2. İnovasyon ve girişimcilik ekosistemini güçlendirmek;
3. Yeşil Hat ticareti için yüksek potansiyel taşıyan değer zincirlerini güçlendirmek.



## Hibe Programı Hakkında:

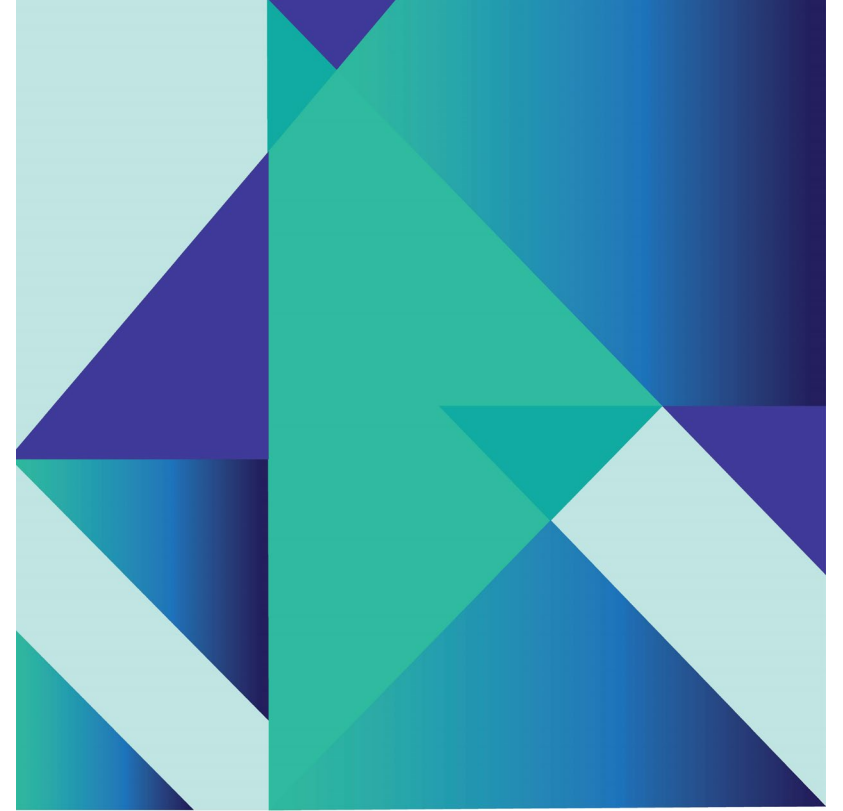


KOBİ'lerin ve mikro işletmelerin AB standartlarına uyum sağlamalarını ve inovasyon ile rekabet güçlerini artırmalarını destekleyerek, Yeşil Hat üzerinden ve/veya daha geniş AB pazarına yönelik ticaret yapabilecek yolların ve kapasitenin oluşturulmasını amaçlamaktadır.



## Hibe Programının Amaçları:

- Ürünlere ve iş süreçlerine yönelik **AB standartlarına uyum** yoluyla **ürün kalitesini** ve **işletme değerini** artırmak;
- **Ticaret kapasitesini** ve **rekabet gücünü artıran yenilikçi** iş uygulamalarını ve süreçlerini teşvik etmek;
- **Sürdürülebilir** büyümeyi ve artan pazar erişimini desteklemek amacıyla mikro, küçük ve orta ölçekli işletmelerin **dijitalleşmesini** ve **yeşil dönüşümünü** desteklemek.



## AB Standartlarına Uyum ve Ticaretin Güçlendirilmesi

### Hibe Programı

İmalatçı, üretici veya işletmeden işletmeye hizmet sağlayıcısı olan uygun mikro, küçük ve orta ölçekli işletmeleri hedeflemektedir.

Hibe programı **iki kategori** altında yapılandırılmıştır:

#### Kategori 1: KOBİ Hibeleri

20.000 – 60.000 Euro destek  
Toplam 1.7 Milyon Euro  
40 işletmeye kadar

#### Kategori 2: Mikro İşletme Hibeleri

20.000 Euro'ya kadar destek  
Toplam 450 Bin Euro  
30 işletmeye kadar

Implemented by

**giz** | International  
Services



Avrupa Birliği tarafından  
finanse edilmektedir

## Kapsama Uygunluk

Tüm başvuru sahipleri; ürün kalitesini, iş süreçlerini ve genel rekabet güçlerini artırmak amacıyla **AB standartlarına uyum sağlamaya yönelik açık bir taahhüt ortaya koymalıdır.**

Bu taahhüdün, **Yeşil Hat üzerinden ve/veya daha geniş AB pazarına erişim ve ticaret için yollar ve potansiyel oluşturması beklenmektedir.**

Yeşil Hat üzerinden ve/veya daha geniş AB pazarına yönelik ticaret yapma konusunda açık ve güvenilir bir potansiyel ortaya koyan başvuru sahiplerine, değerlendirme sürecinde **ek puan** verilecektir.

Ancak bu, başvuru yapabilmek için bir uygunluk kriteri değildir.



## Kimler başvurabilir?

1. Tüzel kişi/kuruluş olmalıdır.
2. Kıbrıs'ın kuzey kesiminde kurulmuş olmalıdır.
3. Limited şirketlerde direktörlerden en az biri Kıbrıslı Türk kimlik kartı sahibi olmalıdır. Şahıs işletmesi olması halinde, işletme sahibi Kıbrıslı Türk kimlik kartı sahibi olmalıdır.
4. Teklif çağrısının açılış tarihi itibarıyla en az 1 yıldır faaliyette olmalıdır.
5. Başvuru tarihinde, yürürlükteki mevzuat uyarınca aşağıdaki kurumlardan birine üye olmalıdır: KTTO (Kıbrıs Türk Ticaret Odası), KTSO (Kıbrıs Türk Sanayi Odası) veya KTEZO (Kıbrıs Türk Esnaf ve Zanaatkarlar Odası).
6. Aşağıdaki sektörlerden birinde faaliyet göstermelidir: imalat/sanayi, üretim veya işletmeden işletmeye hizmetler.



# Kimler başvurabilir?

## Kategori 1: KOBİ Hibeleri

7. KOBİ hibeleri için (60.000 Euro'ya kadar): Son 3 yılın herhangi birinde, yıllık olarak başvuru hibe tutarı kadar asgari ciro eşliğini karşılamalıdır. Mali hesaplar — yerel vergi dairesi tarafından onaylanmış bilanço ve kâr-zarar/gelir tablosu — başvurunun bir parçası olarak sunulmalıdır.

8. Mali açıdan ödeme gücüne sahip olmalıdır.

9. Aynı proje veya benzer bir girişim için başka bir kaynaktan finansman almamış olmalıdır (çifte finansman yasağı).

## Kategori 2: Mikro İşletme Hibeleri

7. Mikro işletme hibeleri için (20.000 Euro'ya kadar): Son 3 yılın herhangi birinde, yıllık olarak başvuru hibe tutarı kadar asgari ciro eşliğini karşılamalıdır. Mali hesaplar — yerel vergi dairesi tarafından onaylanmış bilanço ve kâr-zarar/gelir tablosu — başvurunun bir parçası olarak sunulmalıdır.

8. En fazla 5 çalışanı olmalıdır.

9. Mali açıdan ödeme gücüne sahip olmalıdır.

10. Aynı proje veya benzer bir girişim için başka bir kaynaktan finansman almamış olmalıdır (çifte finansman yasağı).



## Kimler Başvuramaz?

Aşağıdaki faaliyetler ve ilgili maliyetler bu eunite:SME çağrısı kapsamında uygun kabul edilmeyecektir:

- Temel amacı **tarımsal gıda ürünlerinin birincil üretimi olan faaliyetler**. Bunlar aşağıdakilerle sınırlı olmamak üzere şunları içerir:
  - bitkisel üretim,
  - hayvancılık,
  - balıkçılık,
  - su ürünleri yetiştiriciliği,
  - diğer birincil tarımsal üretim faaliyetleri.
- **Süt ürünleri üretimi**: Hellim/Halloumi, peynir, yoğurt, süt vb.



## Destek Menüsü - Uygun Harcamalar

### Kategori 1: KOBİ Hibeleri

Ekipman / küçük tadilat  
Azami 40.000 Avro

En az 1 hizmet bileşeni  
zorunlu

### Kategori 2: Mikro İşletme Hibeleri

Ekipman / küçük tadilat  
Azami 12.500 Avro

En az 1 hizmet bileşeni  
zorunlu



## Destek Menüsü - Uygun Harcamalar

 Ekipman ve küçük tadilat

Hizmetler:

 Standardizasyon ve belgelendirme

 Dijitalleşme

 Yeşil dönüşüm

 Pazarlama ve pazar erişimi

 Ticaret geliştirme

 Kapasite geliştirme



*\*AB standartlarına uyuma ve ticarete hazırlığa doğrudan katkı sağlayacak en az 1 hizmet bileşeni*



Avrupa Birliği tarafından  
finanse edilmektedir

Implemented by

**giz** | International  
Services

## Destek Menüsü - Uygun Harcamalar

**Ağırlıklı olarak makine alımına odaklanan** başvuruların başarılı olabilmesi için, bu yatırımın **AB standartlarına uyuma ve hibe programının özel kriterlerine** doğrudan katkı sağlayacağı açıkça gösterilmelidir.\*\*

Talep edilen hibe tutarı, uygun maliyetlerin **%100'ü** oranında finanse edilecektir. Onaylanan hibe tutarını aşan tüm maliyetler başvuru sahibi tarafından karşılanmalıdır.



## Uygun Olmayan Harcamalar

- Borçlar ve kredi faizleri
- Zararlar veya gelecekteki olası yükümlülükler için ayrılan karşılıklar
- **Sunulan, ancak hâlihazırda başka bir AB projesi veya donör hibesi tarafından karşılanan maliyetler**
- Arazi veya bina alımı
- **Kullanılmış ekipman alımı**
- Kur farkı zararları
- Hibe sözleşmesi imzalanmadan önce geriye dönük yatırım maliyetleri
- Maaş maliyetleri veya personele yapılan dolaylı ödemeler
- KDV muafiyetinin kapsamadığı vergiler



## Zaman Çizelgesi

<b>1</b> <b>Hibe Programının Açılışı</b> 18 Mayıs 2026	<b>2</b> <b>Soru ve açıklama talepleri için son tarih</b> 15 Haziran 2026 12.00	<b>3</b> <b>Soru ve yanıtların eunite web sitesinde yayımlanması</b> 19 Haziran 2026 17.00	<b>4</b> <b>SON BAŞVURU TARİHİ</b> <b>30 Haziran 2026</b> <b>12.00</b>
<b>5</b> <b>Başvuruların değerlendirilmesi</b> 1 Temmuz – 4 Ağustos 2026	<b>6</b> <b>Değerlendirme sonucu ve sözleşme süreci</b> Ekim 2026'ya kadar	<b>7</b> <b>Proje başlangıcı / sözleşme imzası</b> Ekim–Kasım 2026	<b>8</b> <b>Proje tamamlanma tarihi</b> En geç Aralık 2027



## Başvuru Süreci



- Online başvuru (Jotform)
- İngilizce doldurulmalıdır
- Tek aşamalı tam başvuru
- İşletmeler yalnızca **1 kategoriye** başvurabilir



## Başvurunun Hazırlanması

### Kategori 1: KOBİler

- Tam Başvuru Formu (ONLINE)
- Ek 1 – Tahmini Bütçe
- Ek 2 – Faaliyet Planı
- Ek 3 – Proje Sonuçları
- Destekleyici Belgeler

### Kategori 2: Mikro İşletmeler

- Tam Başvuru Formu (ONLINE)
- Ek 1 – Tahmini Bütçe
- Destekleyici Belgeler



## Belgeler

### Zorunlu Belgeler:

- 📌 Şirket Kayıt ve Vergi Yükümlülük Belgesi
- 📌 Kimlik
- 📌 KTTO/KTSO/KTEZO üyelik belgesi
- 📌 Onaylı mali tablolar
- 📌 (Kategori 2) Sosyal Sigorta çalışan listesi

### Destekleyici Belgeler:

- 📌 1.000 Euro üzerindeki her bütçe

Kalemi için en az 2 proforma fatura

- 📌 (Varsa) Ticareti veya potansiyelini destekleyen belgeler:

- Faturalar
- Satış kayıtları
- Niyet mektupları
- Teknik raporlar
- Pazar araştırması



# Tam Başvuru Formu

## Bölüm

## Puan

### Projenin Etkisi

- *Beklenen Sonuçlar ve Etki, Rekabet Gücünün Artırılması, AB Standartlarına Uyum, Program Hedeflerine Katkı (Ek 3 – Proje Çıktıları, sadece lot 1 için)* 30

### Ticaret Potansiyeli

- *Hedef Pazarlar, Satış Tahminleri, Ticaret Erişimi ve Genişleme Potansiyeli (Ek Belge: ticareti gösteren kanıtlar)* 30

### Operasyonel ve Proje Yönetimi Kapasitesi

- *Faaliyet Planı, Ekip Kapasitesi ve Deneyimi, Risk Yönetimi (Ek 2 – Aktivite Planı, sadece lot 1 için)* 15

### Mali Yönetim Kapasitesi ve Yatırımın Karşılığı

- *Bütçenin Açıklığı ve Uygunluğu, Mali Yönetim Kapasitesi, Paranın Karşılığı (Ek 1 – Tahmini Bütçe – Lot 1 ve Lot 2 için) + (proforma faturalar)* 15

### Projenin Sürdürülebilirliği

- *Uzun Vadeli Etki, Devam Eden Ticaret Potansiyeli* 5

### Önceki AB destekleri

- *Önceki AB Fonlu Desteklere Erişim, Finansmanın Adil Dağılımı* 5



# İnceleme ve Seçim Süreci

## Uygunluk Ön İncelemesi

Uygun olmayan ve/veya eksik başvurular bu aşamada **reddedilecektir**.

## Değerlendirme Paneli

Değerlendirme Paneli, Tam Başvuru Teklifi'ndeki her bir soruyu değerlendirecek, Puanlama Matrisi uyarınca verilen puanları gerekçelendiren destekleyici yorumlar sunacaktır.

## İnceleme Paneli

Değerlendirme Paneli, başarılı hibe başvuru sahiplerinin listesine ilişkin tavsiyesini İnceleme Paneli'ne sunacaktır. Projenin finanse edilip edilmeyeceğine ilişkin **karar tamamen İnceleme Paneli'ne aittir**.

İnceleme Paneli aşağıdaki nihai kararlardan birini verecektir:

- **Koşulsuz onay**
- **Koşullu onay**
- **Başvurunun reddedilmesi**



## Finansman için Değerlendirmeye Alınma

- Yalnızca toplam puanı **%65'in üzerinde** olan başvurular finansman için değerlendirilmeye alınacaktır.
- Finansman için değerlendirilmeye alınabilmek amacıyla, ayrıca **her bir sorudan en az %50 puan** alınması gerekmektedir.
- %65 veya üzeri puan almak finansman sağlanacağını garanti etmez.
- %65 ve üzeri puan alan başvurular, değerlendirme puanlarına göre en yüksekten en düşüğe doğru sıralanacaktır.
- Finansman, en yüksek puanı alan projeden başlanarak sağlanacak ve program bütçesi tamamen tahsis edilene kadar liste üzerinden devam edilecektir.



## Soru ve Açıklama Talepleri

- Soru ve açıklama taleplerinin sunulması için son tarih **15 Haziran 2026**'dır.
- Tüm açıklama talepleri ve sorular, yanıtlarıyla birlikte **19 Haziran 2026** tarihine kadar **eunite web sitesinde** yayınlanacaktır.
- Herhangi bir sorunuz olması veya daha fazla desteğe ihtiyaç duymanız halinde, lütfen eunite ekibi ile [info@eunite-cyprus.eu](mailto:info@eunite-cyprus.eu) adresi üzerinden iletişime geçiniz.
- E-postanın konu satırına lütfen "**eunite:SME Grants Query**" ya da "**eunite:Micro Business Grants Query**" yazınız.



# Teşekkür Ederiz.

[info@eunite-cyprus.eu](mailto:info@eunite-cyprus.eu)



**eunite**  
SME

<http://eunite-cyprus.eu>



Bu proje Avrupa Birliđi tarafından finanse edilmiřtir. İerik tamamıyla GIZ International Services'in sorumluluđu altındadır ve Avrupa Birliđi'nin grřlerini yansıtmaq zorunda deđildir.

Implemented by

**giz** | International  
Services